

СОГЛАШЕНИЕ № 7

об установлении сервитута земельного участка

г. Болгар

"14" февраля 2018 г.

Муниципальное бюджетное общеобразовательное учреждение «Бураковская средняя общеобразовательная школа Спасского муниципального района Республики Татарстан, в лице Директора школы Ермолаевой Елены Алексеевны, действующая на основании Устава, именуемое в дальнейшем «Землепользователь», с согласия Собственника - Палаты имущественных и земельных отношений муниципального образования «Спасский муниципальный район», в лице Председателя Галяутдинова Равиля Салихзяновича, действующий на основании Положения, и Муниципальное бюджетное дошкольное образовательное учреждение «Детский сад с. Куралово» Спасского муниципального района Республики Татарстан, в лице Заведующей Гайнутдиновой Люции Фатхрахмановны, действующая на основании Устава, именуемый в дальнейшем «Обладатель сервитута», с другой стороны, заключили настоящее соглашение (далее Соглашение) о нижеследующем:

1. ПРЕДМЕТ СОГЛАШЕНИЯ

1.1. «Землепользователь» в соответствии со ст. 23, 39.24, 39.25, 39.26 Земельного кодекса Российской Федерации, с Распоряжением Палаты имущественных и земельных отношений муниципального образования «Спасский муниципальный район» № 311 от 27.12.2017 года, с условиями Соглашения предоставляет, а «Обладатель сервитута» принимает во временное пользование часть земельного участка (далее – Участок), необходимый для прохода к имуществу (помещению), принадлежащее ему на праве безвозмездного пользования по договору от 30.04.2014 г. № 40-009-0042, расположенного на земельном участке, пользователем которого является Муниципальное бюджетное общеобразовательное учреждение «Бураковская средняя общеобразовательная школа Спасского муниципального района Республики Татарстан на праве постоянного (бессрочного) пользования, согласно выписке из ЕГРН об основных характеристиках и зарегистрированных правах на объект недвижимости.

1.2. На момент заключения Соглашения данный Участок не находится в залоге, относительно него не имеется никаких судебных споров.

1.3. Сервитут устанавливается на срок, не превышающий срока действия договора безвозмездного пользования имуществом от 30.04.2014 г. № 40-009-0042.

1.4. Пользование земельным участком производится «Обладателем сервитута» на безвозмездной основе.

2. ХАРАКТЕРИСТИКА ЗЕМЕЛЬНОГО УЧАСТКА

2.1. Адрес расположения: Республики Татарстан, Спасский муниципальный район, Кураловское сельское поселение, с. Куралово, ул. 60 лет Октября, д. 1;

2.2. Общая площадь: 13008+/-80 кв. м;

2.3. Разрешенное использование: Для размещения административных и офисных зданий, объектов образования, науки, здравоохранения и социального обеспечения, физической культуры и спорта, культуры, искусства, религии;

2.4. Категория земель: Земли населённых пунктов;

2.5. Кадастровый номер земельного участка: 16:37:100101:197;

- 2.6. Площадь части земельного участка, обременяемого сервитутом: **487 кв.м.**;
- 2.7. Ограничения и обременения земельного участка: **не зарегистрировано.**
- 2.8. Границы сервитута определены в выписке из Единого государственного реестра недвижимости об объекте недвижимости, которая является неотъемлемой частью настоящего соглашения.

3. ПОРЯДОК ОГРАНИЧЕННОГО ПОЛЬЗОВАНИЯ

2.1. Ограниченное пользование (Сервитут) земельным участком осуществляется «Обладателем сервитута» строго в пределах границ, определенных согласно п. 2.8 настоящего соглашения.

2.2. Пользование Участком «Обладателем сервитута» должно быть наименее обременительным для земельного участка «Землепользователя», в отношении которого он установлен.

2.3. Сервитут установлен для прохода через земельный участок, а так же для исполнения функций и обязательств, определенных Уставом Обладателя сервитута.

4. ПРАВА И ОБЯЗАННОСТИ СТОРОН

3.1. «Землепользователь» обязан:

3.1.1. Предоставить «Обладателю сервитута» возможность осуществлять сервитут в порядке, установленном Соглашением.

3.1.2. Оказывать необходимое содействие для установления сервитута на принадлежащем ему участке.

3.2. «Землепользователь» вправе требовать прекращения сервитута ввиду прекращения оснований, по которым он установлен.

3.3. «Обладатель сервитута» обязан:

3.3.1. Осуществлять сервитут в порядке, установленном разделом 3 Соглашения.

3.3.2. После прекращения действия сервитута привести земельный участок в состояние, пригодное для его использования в соответствии с разрешенным использованием.

3.3.3. При наступлении события, указанного в п. 1.3. Соглашения, прекратить осуществление сервитута.

5. ОТВЕТСТВЕННОСТЬ СТОРОН

5.1. За неисполнение или ненадлежащее исполнение обязательств по условиям Соглашения стороны несут ответственность в соответствии с действующим законодательством Российской Федерации.

6. ЗАКЛЮЧИТЕЛЬНЫЕ ПОЛОЖЕНИЯ

6.1. Сервитут подлежит государственной регистрации в уполномоченном органе в соответствии с Федеральным законом от 13.07.2015 N 218-ФЗ "О государственной регистрации прав на недвижимое имущество и сделок с ним". Сервитут вступает в силу после его регистрации в Едином государственном реестре недвижимости об объекте недвижимости.

6.2. Сервитут сохраняется в случае перехода прав на земельный участок, который обременен сервитутом, к другому лицу.

Выписка из Единого государственного реестра недвижимости об основных характеристиках и зарегистрированных правах на объект недвижимости
Сведения об основных характеристиках объекта недвижимости

Земельный участок

Лист № <u> </u> Раздела <u>1</u>	<small>(вид объекта недвижимости)</small>	
Всего листов раздела <u>1</u> : <u> </u>	Всего разделов: <u> </u>	Всего листов выписки: <u> </u>
Кадастровый номер:	16:37:100101:197	

Номер кадастрового квартала:	16:37:100101
Дата присвоения кадастрового номера:	19.05.2004
Ранее присвоенный государственный учетный номер:	данные отсутствуют
Адрес:	установлено относительно ориентира, расположенного в границах участка Почтовый адрес ориентира: Республика Татарстан, Спасский муниципальный район, Кураловское сельское поселение, с Куралово, ул. 60 лет Октября, д. 1
Площадь:	13008 +/- 80 кв. м
Кадастровая стоимость, руб.:	6558893.76
Кадастровые номера расположенных в пределах земельного участка объектов недвижимости:	16:37:100101:344, 16:37:100101:345, 16:37:100101:575
Категория земель:	Земли населённых пунктов
Виды разрешенного использования:	Для размещения административных и офисных зданий, объектов образования, науки, здравоохранения и социального обеспечения, физической культуры и спорта, культуры, искусства, религии
Статус записи об объекте недвижимости:	Сведения об объекте недвижимости имеют статус "актуальные, ранее учтенные"
Особые отметки:	0032 8Ю 14.09.2017 Сведения необходимые для заполнения раздела 2 отсутствуют.
Получатель выписки:	

(полное наименование должности)

(подпись)

(инициалы, фамилия)

М.П.

(вид объекта недвижимости)

Лист № Раздела 3

Всего листов раздела 3 :

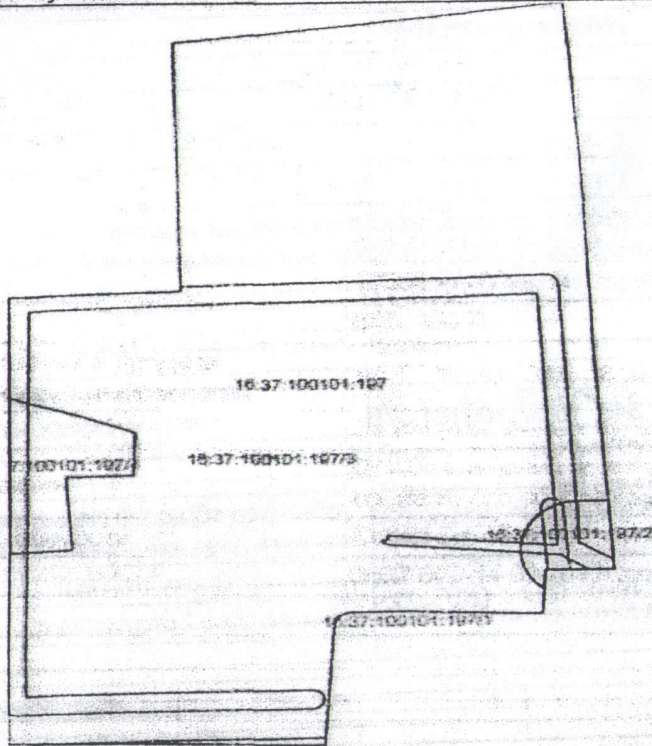
Всего разделов:

Всего листов выписки:

Кадастровый номер:

16:37:100101:197

План (чертеж, схема) земельного участка



Масштаб 1:

Условные обозначения

(полное наименование должности)

(подпись)

(инициалы, фамилия)

М.П.